



# VEKAMAF BRATISLAVA

Vekamaf spol. s r. o.  
Cukrová 14  
813 39 Bratislava  
Slovak republic  
tel: (421)-2-52932891  
(421)-2-52635024-5  
tel/fax:(421)-2-52932892  
bratislava@vekamaf.com  
www.vekamaf.com

**EQUUS a.s.**  
Hviezdna 38  
821 06 Bratislava

Vec: Ponuka Parnej lúpačky s príslušenstvom

Bratislava, 25.9.2013

Dobrý deň,

v nadväznosti na Výzvu na predkladanie ponúk (podlimitné zákazky) č. 15304 – WYT si dovoľujeme predložiť ponuku spoločnosti PKC nakoľko firmy, s ktorými tradične spolupracujeme ([www.kiremko.com](http://www.kiremko.com) a [www.andritzgouda.com](http://www.andritzgouda.com)) vyrábajú lúpačky s podstatne vyšším výkonom a cena najmenšieho zariadenia sa pohybuje okolo 300.000,- EUR.

Vyhradzujeme si právo na osobné jednanie o platobných podmienkach a rozsahu dodávky nakoľko tento rozsah môže byť u každého dodávateľa rôzny. Naše zariadenie je ponúkané ako kompletne riešenie v zmysle vyššie uvedenej Výzvy, ale pokiaľ by sa jednalo napr. iba o samotnú lúpačku tak jej cena je menej ako 80.000,- EUR.

Zároveň potvrdzujeme, že naša spoločnosť je oprávnená dodávať ponúkaný tovar a nebolo jej v predchádzajúcich rokoch preukázané závažné porušenie odborných povinností.

V prípade akýchkoľvek otázok nás neváhajte kontaktovať.

S pozdravom

**VEKAMAF**  
spol.

Milan Vích  
konateľ

Prílohy:

- 1, Ponuka č. 04.13/048/1
- 2, Potvrdenia požadované vo Výzve

Rotterdam - Praha - Bratislava - Budapest - Warszawa

Spoločnosť Vekamaf spol. s r.o. je zapísaná v Obchodnom registri Okresného súdu v Bratislave I, odd. S.r.o., vI. 9336/B

IČO: 31399592, IČ DPH: SK2020306563

Bankové spojenie: Sberbank Slovensko, a.s., Bratislava, č.ú.: 1040086608/3100

## KRYCÍ LIST

Uchádzač (názov a sídlo): VEKAMAF s.r.o., Čutrovskej M., Bratislava

IČO: 313 985 92

Platiteľ DPH:  ÁNO - NIE (správne sa zakrúžkuje)

Návrh na plnenie kritéria „CENA“:

Cena celkom za celý predmet obstarávania

Predmet zákazky	Cena celkom bez DPH (Eur)	Sadzba DPH (%)	Výška DPH (Eur)	Cena celkom s DPH (Eur)
„Parná lúpačka s príslušenstvom“	<u>185.000,-</u>	<u>20</u>	<u>37.000,-</u>	<u>222.000,-</u>

Dátum: 25.9.2013

VEKAMAF

D/Č: 2020306563

.....  
Pečiatka a podpis uchádzača

„Balička s príslušenstvom“

P. č.	Názov predmetu zákazky	M.J.	množstvo	Cena za MJ bez DPH Eur	Cena spolu bez DPH Eur	Cena spolu s DPH Eur
1.	Parná lúpačka s príslušenstvom	ks	1	175.000,-	175.000,-	222.000,-

Dátum: 25.9.2013

**VEKAMAF**

2020306563

.....  
Pečiatka a podpis uchádzača



# VEKAMAF BRATISLAVA

Vekamaf spol. s r. o.  
Cukrová 14  
813 39 Bratislava  
Slovak republic  
tel: (421)-2-52932891  
(421)-2-52635024-5  
tel/fax:(421)-2-52932892  
bratislava@vekamaf.com  
www.vekamaf.com

## PONUKA ČÍSLO: 09.13/048

### PARNÁ LÚPAČKA S PRÍSLUŠENSTVOM

Typ: PKC 300

#### VÝKON:

Zemiaky	2.000 – 4.000 kg/hodina
Mrkva	2.000 – 4.000 kg/hodina
Petržlen	1.000 – 2.500 kg/hodina

Pozícia 1: Dávkovací šnekový dopravník TSF 500 - opcia

Pozícia 2: Parná lúpačka PKC 300

Pozícia 2/A: Pásovú váhy DBW pre parnú lúpačku PKC 300 - opcia

Pozícia 3: Vyprázdňovací závitokový dopravník TSF 500

Pozícia 4: Odstraňovač suchých šupiek TRM 51

Pozícia 5: Excentrické závitokové čerpadlo ESP

Pozícia 6: Práčka TW 30

Pozícia 6/A: Drôtený pásový dopravník s vodným kúpeľom DFB 400 W - s chladením - opcia

Pozícia 7: Troj-cestný (troj-žľabový) kontrolný pás

Pozícia 8: Hlavný panel pre celkové ovládanie

Balenie a doprava

Montáž, uvedenie do prevádzky a zaškolenie personálu

Cena celkom bez DPH **185.000,- EUR** (kontrakčná cena firmy PKC)

Dodacia lehota: 4 mesiace

Rotterdam - Praha - Bratislava - Budapest - Warszawa

Spoločnosť Vekamaf spol. s r.o. je zapísaná v Obchodnom registri Okresného súdu v Bratislave I, odd. S.r.o., vI. 9336/B

IČO: 31399592, IČ DPH: SK2020306563

Bankové spojenie: Sberbank Slovensko, a.s., Bratislava, č.ú.: 1040086608/3100



## **QUOTATION NO. 09.13/048/1**

**Steam Peeling Line PKC 300  
for following capacities**

<b>Potatoes</b>	<b>2,0 – 4,0 TPH</b>
<b>Carrots</b>	<b>2,0 – 4,0 TPH</b>
<b>Parsley</b>	<b>1,0 – 2,5 TPH</b>

Dürrholz – Daufenbach, 24<sup>th</sup> September 2013



Page – 2 – QUOTATION NO. 09.13/048/1 – STEAM PEELING LINE PKC 300 – 24-SEPT-2013  
According to the General Conditions of ORGALIME S 2000 we are pleased to  
submit you our offer as follows:

### **Machinery-Summary**

#### *OPTIONAL:*

Pos. 1/A     **Dosing Screw Conveyor TSF 500**  
The dosing screw conveyor is used for  
feeding the product to be peeled into  
the steam peeler.

Hopper, Trough, screw flights and shaft in  
stainless steel 1.4301

**Technical Data:**

Trough length:     approx. 4.600 mm  
Trough diameter:   approx. 500 mm  
Flight diameter:    approx. 480 mm  
Pitch:                approx. 250 mm  
Electric power:     4,0 KW

Bearing and bearing housing are made of rust protected material.  
Continuously adjustable belt speed by frequency converter.



Pos. 2      **Steam peeler PKC 300**

The product is peeled in a rotating vessel by means of steam. After ending of the peeling process the cover of the vessel is opened and the product is fallen into the trough of the discharge screw.

The frame and covers are made out of stainless steel 1.4301. The pressure vessel is made of boiler sheet H2. The steam exhaust tank is made in painted mild steel ST 37. For all valves and control elements standard parts are used. The electric control of the machine is done by SPS computer SIEMENS S7-300

The machine is completely wired and cased. It has to prepare only the media system, e.g. air, water, steam and power.

Technical Data:

Vessel volume:	300 ltr.
Filling volume hard fruits:	200 ltr.
Filling weight approx:	140 kg (based on potatoes)
Peeling capacity:	5,6 t/h ( “ “ and 15 bar steam pressure)
Filling opening NW:	300
Product size:	> 20 mm
Steam consumption:	400 kg//h
Max. steam pressure:	15 bar
Steam connection I NW:	40
Steam connection II NW:	50
Steam outlet NW:	80
Electr. power:	0,75 kW
Water consumption at 5 bar:	same as vessel volume
Air consumption at 8 bar:	30 ltr./min.





**OPTIONAL:**

Pos. 2/A **Belt weigher DBW for Steam peeler PKC 400**

*with electronic scale unit*

*Carrying force: 800 kg*

*Weighing area: 10 – 500 kg*

*For a higher capacity of peeler.*

*Support, frame and trough in stainless steel 1.4301.*

*Weighing belt in food non-affecting material.*

*By means of the belt weigher the filling weight  
for the vessel will be adjusted.*

*By the constantly same filling the quality of peeling  
will be better and the consumption of steam lower.*

*The product will be feeded by a dosing screw conveyor.*

*The cover of the weigher will be closed.*

*By reaching the adjusted weight and when is in  
filling position the cover will be opened and the  
weighing belt is coveyored the product into the peeler.*

*At reaching of lever „weigher empty“ the belt  
is stopped and the cover is closed.*

Technical detail:

*Air cylinder: DNU 32*

*Electric power: 0,55 KW*





Page – 5 – QUOTATION NO. 09.13/048/1 – STEAM PEELING LINE PKC 300 – 24-SEPT-2013

Pos. 3 **Discharge Screw Conveyor TSF 500a**

The discharge screw conveyor is used for passing the product from the steam peeler to the washing machine.

The discharge screw conveyor also can be used as a transporting unit at different places of a proceeding line.

Trough, hopper, screw flights and shaft in stainless steel 1.4301

The hopper is removable.

Drive is done by geared motor.

All parts are made out of stainless steel, but without geared motor and bearings (Bearings is not deliverable in this size.)

The covering of the screw is made out of pipe grating. Because of that a better and easier cleaning is obtained

Technical data:

Trough length: approx. 3.500 mm  
Trough diameter: approx. 500 mm  
Flight diameter: approx. 480 mm  
Pitch: approx. 300 mm  
Electric power: 3,0 KW



Page – 6 – QUOTATION NO. 09.13/048/1 – STEAM PEELING LINE PKC 300 – 24-SEPT-2013

Pos. 4 **Dry-Skin remover TRM 51**

For removing the skins, which were loosened inside the steam peeler.  
The frame and trough is made out of stainless steel 1.4301 in a solid welded construction. The side covers are also made in stainless steel and can be removed for easy cleaning.  
The drum is made out of three stainless steel rings with inside welded special stainless steel bars. The drum is driven by 4 friction wheels mounted on two shafts in stainless steel. Each shaft is mounted in three bearings.

On the discharge side of the machine a continuously adjustable gate is installed.

Inside of the drum there is a tube in stainless steel 1.4301 with spraying nozzles.

The drive is done by chain and gear motor. Chain and chain wheels are made of rust protected material.

Technical data:

Total length:	approx. 3.700 mm
Width:	approx. 1.150 mm (+ 250 mm Motor)
Infeed height:	approx. 4.130 mm
Drum diameter:	approx. 940 mm
Drum length:	approx. 2.990 mm
Electrical power:	2,2 KW
Water connection:	1 ¼ inch
Water consumption:	1,5 – 2,5 m <sup>3</sup> /h



Page – 7 – QUOTATION NO. 09.13/048/1 – STEAM PEELING LINE PKC 300 – 24-SEPT-2013

Pos. 5      **Eccentric screw pump for Waste ESP**

For removing of the skins

Pumping medium:	water with potato skins
Grain size:	max. 1,5 mm < 1000 ppm
Working temperature:	approx.. 20 – 30 °C
Feed quantity:	3 t/h
Feed pressure:	Induction side:    indicator Pressure side:    1 – 6 bar
Drehzahl:	101 Upm
Electric power:	2,0 KW spur wheel back-geared motor
Coat of lacquer:	yellow



Pos. 6     **Washing Machine TW 30 N**  
For re-washing of the peeled product.

The frame and trough is made out of stainless steel 1.4301 in a solid welded construction. The side covers and the hood are also made in stainless steel and can be removed for easy cleaning.

The drum is made out the three stainless steel rings with inside welded flat bars out of stainless steel. The drum is driven by 4 friction wheels mounted on two shafts in stainless steel. Each shaft is mounted in three bearings.

The drive is done by chain and gear-motor.

Inside of the drum there is a tube in stainless steel 1.4301 with spraying-nozzles.

Technical Data:

Max. length:       approx. 3.300 mm  
Width:             approx. 950 mm + 250 mm for motor  
Drum diameter:    approx. 750 mm  
Drum length:      approx. 2.540 mm  
Electric power:    1,5 KW  
Water connection: 1 inch  
Water pressure:    5 – 6 bars  
Water consumption: 3 - 4 m<sup>3</sup>/h



Page – 9 – QUOTATION NO. 09.13/048/1 – STEAM PEELING LINE PKC 300 – 24-SEPT-2013

**OPTIONAL:**

Pos. 6/A **Wire Conveyor belt with Water bath DFB 400 W – with cooling**

*For a rapid cooling of the peeled and cleaned product.*

*Belt with studs made of perforated plate in stainless steel 1.4301.  
Frame in stainless steel 1.4301.*

*The side parts of the wire conveyor belt can be removed for easy cleaning.*

*Drive by chain through spur wheel back geared motor.*

**Technical data:**

*Working length: approx. 4.500 mm*

*Working width: approx. 600 mm*

*Studded height: approx. 70 mm*

*Electric drive: 2,2 KW*

*Included pump: 32 m<sup>3</sup>/h*

*Elektric drive: 3,0 KW*



Pos. 7      **Three lane inspection belt VB 800**

For inspection and manually removing of rooten spots or other not usable parts, which cannot be used for further production.

Production is transported by a belt which is splitted into 3 channels.

The outer channels are for sorting out of parts, the inner channel is for the goods product and transport to the next equipment.

Frame of the machine is made out of stainless steel 1.4301.

Drive by a adjustable gear motor which allows speed of belt from 2 to 10 m/min.

The required length and width of the belt depends on the quality, kind and quantity of the product.

Technical data:

Length:	approx. 4.000 mm
Width:	approx. 800 mm
Input height:	approx. 940 mm
Output height:	approx. 675 mm
Electrical power:	approx. 1,1 KW



Page – 11 – QUOTATION NO. 09.13/048/1 – STEAM PEELING LINE PKC 300 – 24-SEPT-2013

Pos. 8      **Main panel for the complete control  
of all offered PKC - machines**

The delivery of this switchboard consists all  
necessary components for the control of all offered PKC machines.

Main panel construction:

VA – Board	RITTAL
Frequency converters:	SIEMENS
Pneumatic:	FESTO
Motors:	SEW
Steam valves:	Tuffin – Armaturen
SPS-Control:	SIEMENS S-7

PKC will supply all materials resp. fittings for connecting  
the offered PKC machines to the control switch board.

(Material: all cables types, screws, cable channels,  
emergency button, control switch, etc.)

---

**TOTAL AMOUNT:**

**EUR 185.000,00**

---





Page – 12 – QUOTATION NO. 09.13/048/1 – STEAM PEELING LINE PKC 300 – 24-SEPT-2013

Prices: incl. packing, transport, commissioning and training.

Exclusions: Following supplies and services are not included in the a.m. prices:

- all civil works and material
- all piping works and material
- all isolation works and materials
- all electric, compressed air and water connections to the machines incl. material
- erection and commissioning
- all import taxes, costs for licenses and official acceptances
- all not especially mentioned equipments and services

Warranty: The warranty is 2.000 operation hours latest, however, 18 months from announcing the readiness for despatch of the parts. Wear and tear parts and damages having been caused by improper maintenance or operation are excluded from warranty.

Delivery time: approx. 4 – 5 months after receipt of order and down-payment and clearing of all technical and commercial details.

Payment: 40 % down-payment with placing of order

60 % against irrevocable and confirmed letter of credit in our favour, opened through COMMERZBANK NEUWIED

50 % payable against shipping documents  
10 % after taking into operation

but not later than 60 days from B/L.

or to be agreed.



Page – 13 – QUOTATION NO. 09.13/048/1 – STEAM PEELING LINE PKC 300 – 24-SEPT-2013

Unless other terms or conditions have been agreed upon in writing, solely the following terms and conditions are valid for all present and future deliveries and services. The customer's terms and conditions are valid only to the extent that we agree to them in writing. You will find our terms at our website [www.pkc-gmbh.com](http://www.pkc-gmbh.com) .

Validity of offer: 3 months

Dürrholz – Daufenbach, 24<sup>th</sup> September 2013

PKC GmbH  
Maschinen- und Anlagenbau

Ruth Becker

Telefon: (0)2684/956960  
Telefax: (0)2684/9569622  
Handelsregistrierung Montabaur  
Geschäftsführer:

E-mail: [info@pkc-gmbh.de](mailto:info@pkc-gmbh.de)  
Internet: [www.pkc-gmbh.de](http://www.pkc-gmbh.de)  
HRB 12432  
Arno Gerstmann • Ursula Gerstmann

Westerwald Bank eG Westerwald Kto. 72 10 21 00 • BLZ 573 918 00  
Steuer-Nr. 02/202/01056  
Commerzbank Neuwied Kto. 282521400 • BLZ 570 400 44  
Ust.Id.Nr. DE 148004459

## **B. 4 Obchodné podmienky realizácie predmetu zákazky**

### **Návrh kúpnej zmluvy**

Uzatvorená podľa § 409 a nasl. Obchodného zákonníka č.513/1991 Zb.,  
v znení neskorších predpisov

### **Preambula**

Táto kúpna zmluva sa uzatvára ako výsledok verejného obstarávania v zmysle § 3 zákona 25/2006 Z. z. o verejnom obstarávaní a o zmene doplnenia niektorých zákonov (ďalej len „zákon o verejnom obstarávaní“). Kupujúci na obstaranie predmetu tejto zmluvy použil postup verejného obstarávania.

### **I. ZMLUVNÉ STRANY**

1. Kupujúci:	<b>EQUUS a.s.</b> Hviezdna 38 821 06 Bratislava akciová spoločnosť Ing. Ivan Škopec – predseda predstavenstva
Právna forma:	36263605
Štatutárny orgán:	2021883501 / SK2021883501
IČO :	Ing. Ivan Škopec – predseda predstavenstva
DIČ / IČ DPH :	0283975990/0900, Slovenská sporiteľňa a.s.
Osoby oprávnené rokovať :	
č.ú.:	

ďalej v texte len "Kupujúci"

2. Predávajúci:

Zastúpená:  
Sídlo:  
IČO :  
DIČ / IČ DPH :  
Zapísaný v obchodnom registri:  
Osoby oprávnené rokovať :  
č.ú.:

ďalej v texte len "Predávajúci"

### **II. PREDMET ZMLUVY**

1. Predmetom tejto zmluvy je záväzok predávajúceho dodať kupujúcemu technologické zariadenie: „**Parná lúpačka s príslušenstvom**“ v počte 1 ks špecifikované v prílohe č. 1, ktorá je neoddeliteľnou súčasťou tejto zmluvy.
2. Predávajúci je povinný dodať predmet zmluvy v súlade s jeho ponukou, ktorú predložil kupujúcemu ako uchádzač vo verejnej súťaži podlimitnej zákazky: na základe výzvy na predkladanie ponúk vyhlásená vo vestníku verejného obstarávania č. 176/20013 zo dňa 10.09.2013 s označením 15304 – WYT.
3. Kupujúci sa zaväzuje predmet kúpy prevziať a zaplatiť kúpnu cenu podľa bodu III. tejto zmluvy.

### III. TERMÍN PLNENIA

1. Zmluvné strany sa dohodli, že uzatvoria kúpnu zmluvu podľa čl. II. tejto zmluvy, a to najneskôr do 13.12.2013, avšak za podmienky, že zmluva bude účinná až po schválení ŽoNFP z Programu rozvoja vidieka SR 2007 – 2013, výzva č. 2013/PRV/30 na predkladanie ŽoNFP na opatrenie „1.2 Pridávanie hodnoty do poľnohospodárskych produktov a produktov lesného hospodárstva, Časť: Pridávanie hodnoty do poľnohospodárskych produktov“ a po uzatvorení platnej a účinnej zmluvy o poskytnutí nenávratného finančného príspevku medzi príslušným poskytovateľom pomoci, v ktorého zastúpení koná Pôdohospodárska platobná agentúra a príjemcom, ako aj po zabezpečení financovania celého projektu so strany banky, ak sa zmluvné strany nedohodnú inak.

### IV. CENA PREDMETU KÚPNEJ ZMLUVY

1. Cena za predmet kúpnej zmluvy uvedený v článku II. tejto zmluvy je stanovená dohodou zmluvných strán v zmysle zákona č. 18/1996 Z. z. o cenách v znení neskorších predpisov a v súlade s ponukou predávajúceho ako pevná zmluvná cena a predstavuje:

Cena bez DPH	-,- € (slovom: ..... €)
DPH % ,,- € (slovom: ..... €)	
Cena s DPH	-,- € (slovom: ..... €)

### V. PLATOBNÉ PODMIENKY

1. Pri zadaní objednávky 10% z celkovej sumy na účet predávajúceho na základe faktúry a to do 14 dní.
2. Pri nakládke predmetu 10% z celkovej sumy na účet predávajúceho na základe faktúry a to do 14 dní.
3. Po dodávke a montáži predmetu tejto zmluvy a po doručení faktúry kupujúcemu, uhradí kupujúci predávajúcemu 30% z celkovej ceny predmetu tejto kúpnej zmluvy, a to do 14 dní na účet predávajúceho.
4. Po spustení predmetu tejto zmluvy do prevádzky a po doručení faktúry kupujúcemu uhradí kupujúci predávajúcemu 25% z celkovej ceny predmetu tejto kúpnej zmluvy, a to do 60 dní.
5. Posledných 25 % bude uhradených do 90 dní.
6. Každá faktúra musí obsahovať všetky údaje, ktoré vyžaduje platná právna úprava Slovenskej republiky.
7. Údaje na faktúre musia byť v súlade s údajmi uvedenými v uzatvorenej zmluve.
8. Predávajúci poskytuje kupujúcemu trojročnú záruku za vady predmetu zmluvy, ktorá začína plynúť od spustenia predmetu zmluvy do prevádzky.

### VI. ĎALŠIE DOJEDNANIA

1. Servisný zásah zo strany predávajúceho musí byť garantovaný do 48 hod. od oznámenia poruchy kupujúcim. Miesto servisného výkonu je EQUUS a.s. prevádzka: Cesta slobody 771, SK - 991 28, Vinica.

### VII. KONTROLA

1. Predávajúci sa zaväzuje umožniť výkon finančnej kontroly príslušným kontrolným orgánom a vytvoriť podmienky pre jej výkon v zmysle príslušných právnych predpisov Slovenskej republiky (zák. č. 502/2001 Z. z. o finančnej kontrole a vnútornom audite a o zmene a doplnení niektorých zákonov v znení neskorších predpisov). Na právne vzťahy založené touto zmluvou sa vzťahuje aj zákon č. 523/2004 Z. z. o rozpočtových pravidlách verejnej správy a o zmene a doplnení niektorých zákonov v znení neskorších predpisov a predávajúci ako kontrolovaný subjekt pri výkone kontroly bude riadne plniť povinnosti, ktoré mu vyplývajú z uvedených predpisov. Predávajúci sa zaväzuje podrobiť sa výkonu kontroly aj povereným zamestnancom kupujúceho. Oprávnení poverení zamestnanci kupujúceho vykonávajú priebežné kontroly počas trvania realizácie schváleného projektu a majú prístup ku všetkým obchodným dokumentom Predávajúceho, ktoré súvisia s výdavkami na realizáciu

- projektu a s plnením povinností podľa tejto zmluvy. Bez ohľadu na vyššie uvedené je Predávajúci povinný strpieť kontrolu len v prípade, ak je vykonaná v súlade so všeobecne záväznými právnymi predpismi a
2. Predávajúci berie na vedomie, že úhrada predmetu plnenia bude realizovaná na základe získania finančných prostriedkov zo štrukturálnych fondov EÚ a je povinný strpieť výkon kontroly /auditu/ overovania súvisiaceho s dodávaným tovarom, prácami, službami a to kedykoľvek počas platnosti a účinnosti predmetnej Zmluvy o poskytnutí NFP vykonávaný v súlade s príslušnými právnymi predpismi SR a EU oprávnenými osobami, ktorými sú:
    - a) Ministerstvo pôdohospodárstva Slovenskej republiky v zastúpení Pôdohospodárskou Platobnou Agentúrou a ním poverené osoby,
    - b) Najvyšší kontrolný úrad SR, príslušná Správa finančnej kontroly, Certifikačný orgán a nimi poverené osoby,
    - c) orgán auditu, jeho spolupracujúce orgány a nimi poverené osoby,
    - d) splnomocnení zástupcovia Európskej komisie a Európskeho dvora audítorov,
    - e) osoby prizvané orgánmi uvedenými v písm. a) až d) v súlade s príslušnými právnymi predpismi SR a EU a poskytnúť im všetku potrebnú súčinnosť.
  3. Predávajúci sa zaväzuje, že na základe požiadavky Kupujúceho v súlade s požiadavkami príslušných riadiacich a kontrolných orgánov predloží Kupujúcemu akýkoľvek doklad súvisiaci s predmetom tejto zmluvy a poskytne akúkoľvek súčinnosť pre dosiahnutie účelu tejto zmluvy.

### VIII. ZÁVEREČNÉ USTANOVENIA

1. Táto zmluva nadobúda platnosť dňom jej podpísania oprávnenými zástupcami oboch zmluvných strán. Za oprávneného zástupcu na strane kupujúceho sa vždy považuje i osoba, ktorá je štatutárnym zástupcom kupujúceho podľa všeobecne záväzných právnych predpisov alebo ním poverená osoba.
2. Túto zmluvu je možné meniť a dopĺňať len formou písomných dodatkov podpísaných oprávnenými zástupcami oboch zmluvných strán, ktoré budú tvoriť neoddeliteľnú súčasť tejto zmluvy.
3. Táto zmluva je vyhotovená v 4 rovnopisoch, z ktorých kupujúci po jej podpísaní obdrží dve vyhotovenia a predávajúci dve vyhotovenia.
4. Vzťahy touto kúpnu zmluvou neupravené sa riadia ustanoveniami obchodného zákonníka v platnom znení.

V Bratislave, dňa .....

Kupujúci:

Predávajúci:

.....  
Ing. Ivan Škopec – predseda predstavenstva  
EQUUS a.s.





# VEKAMAF BRATISLAVA

Vekamaf spol. s r. o.  
Cukrová 14  
813 39 Bratislava  
Slovak republic  
tel: (421)-2-52932891  
(421)-2-52635024-5  
tel/fax:(421)-2-52932892  
bratislava@vekamaf.com  
www.vekamaf.com

**EQUUS a.s.**  
Hviezdna 38  
821 06 Bratislava

VEC: Doplnenie ponuky Parnej lúpačky s príslušenstvom

Bratislava, 15.10.2013

Dobrý deň,

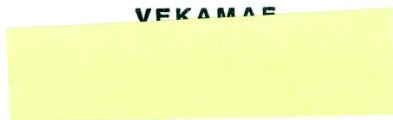
v nadväznosti na Vašu žiadosť o doplnenie ponuky, ktorá nám dnes bola doručená e-mailom na adresu [lucia.trnkova@vekamaf.com](mailto:lucia.trnkova@vekamaf.com) si dovoľujeme zaslať vám preklad ponuky do českého jazyka.

Na predloženie požadovaných dokladov od zahraničného výrobcu je uvedený časový termín 2 dni nereálny, ale pokiaľ to bude potrebné tak ich firma PKC doplní neskôr.

Doklady predložené spoločnosťou VEKAMAF sú platné, ale v takom prípade platí naša požiadavka na úpravu platobných podmienok, ktoré by museli kopírovať ponuku PKC.

S pozdravom

**VEKAMAF**



Milan Vích  
konateľ

Prílohy:

- 1, pôvodný sprievodný list s opravenou adresou a oslovením
- 2, preklad ponuky

Rotterdam - Praha - Bratislava - Budapešť - Warszawa

Spoločnosť Vekamaf spol. s r.o. je zapísaná v Obchodnom registri Okresného súdu v Bratislave I, odd. S.r.o., vl. 9336/B

IČO: 31399592, IČ DPH: SK2020306563

Bankové spojenie: Sberbank Slovensko, a.s., Bratislava, č.ú.: 1040086608/3100



## **NABÍDKA Č. 09.13/048/1**

**Parní loupací linka PKC 300  
pro následující kapacity**

<b>brambory</b>	<b>2,0 – 4,0 t/h</b>
<b>mrkev</b>	<b>2,0 – 4,0 t/h</b>
<b>petržel</b>	<b>1,0 – 2,5 t/h</b>

Dürrholz – Daufenbach, 17. Říjen 2013





Strana – 2 – NABÍDKA Č. 09.13/048/1 – PARNÍ LOUPACÍ LINKA PKC 300 – 17. ŘÍJEN 2013

V souladu s obecnými podmínkami ORGALIME S 2000 vám s potěšením předáváme následující nabídku:

### **Strojní zařízení – shrnutí**

*VOLITELNÉ:*

Pos. 1/A **Dávkovací šroubový dopravník TSF 500**

Dávkovací šroubový dopravník se používá k podávání loupacího produktu do parní loupáčky.

Násypka, žlab, šroubové unášedce a hřídel z nerezové oceli 1.4301

Technické údaje:

Délka žlabu:	asi 4 600 mm
Průměr žlabu:	asi 500 mm
Průměr unášedce:	asi 480 mm
Rozteč:	asi 250 mm
Elektrický příkon:	4,0 kW

Ložiska a ložiskové skříňe jsou z materiálu s ochranou před korozi.  
Volně nastavitelná rychlost pásu pomocí frekvenčního měniče.



Strana – 3 – NABÍDKA Č. 09.13/048/1 – PARNÍ LOUPACÍ LINKA PKC 300 – 17. ŘÍJEN 2013

Pos. 2 **Parní loupačka PKC 300**

Produkt se loupe pomocí páry v otáčející se nádobě.  
Po skončení procesu loupání se otevře víko nádoby  
a produkt spadne do žlabu výstupního šroubu.

Rám a kryty jsou z nerezové oceli 1.4301.  
Tlaková nádoba je z plechu H2 pro kotle.  
Nádrž vypouštění páry je z natřené měkké oceli ST 37.  
Všechny ventily a ovládací prvky jsou standardní součásti.  
Elektronické řízení stroje zajišťuje počítač SPS  
SIEMENS S7-300

Zařízení je plně zapojené a zakrytované. Zapotřebí je připravit  
pouze přívod médií, např. vzduchu, vody, páry a napájení.

Technické údaje:

Objem nádoby:	300 l
Plnicí objem, tvrdé plody:	200 l
Plnicí hmotnost cca:	140 kg (v případě brambor)
Kapacita loupání:	5,6 t/h ( " " a tlak páry 15 barů)
Plnicí otvor NW:	300
Velikost produktu:	> 20 mm
Spotřeba páry:	400 kg//h
Max. tlak páry:	15 barů

Požadovaný tlak páry u lúpačky PKC 300 je min. 8 max. 15 bar. Najlepšie  
výsledky lúpania a výkon sa samozrejme dosahujú pri vyššom tlaku páry.

Napojení páry I NW:	40
Napojení páry II NW:	50
Výstup páry NW:	80
Elektrický příkon:	0,75 kW
Spotřeba vody při 5 barech:	stejná jako objem nádoby
Spotřeba vzduchu při 8 barech:	30 l/min.



Strana – 4 – NABÍDKA Č. 09.13/048/1 – PARNÍ LOUPACÍ LINKA PKC 300 – 17. ŘÍJEN 2013

**VOLITELNÉ:**

Pos. 2/A **Pásová váha DBW pro parní loupáčku 400**  
*s elektronickou měřicí jednotkou*  
Nosná síla: 800 kg  
Rozsah vážení: 10 – 500 kg

*Pro vyšší kapacitu loupáčky.  
Podstavec, rám a žlab z nerezové oceli 1.4301.  
Pás pro vážení z materiálu, který neovlivňuje potraviny.*

*Pomocí pásové váhy se upraví plnicí hmotnost nádoby.  
Při plnění stále stejným množstvím se zlepší kvalita loupání a sníží spotřeba páry.*

*Produkt bude podáván dávkovací šroubovým dopravníkem.  
Kryt váhy se zavře.  
Po dosažení nastavené váhy a v poloze plnění se kryt otevře a pás přenesení produkt do loupáčky.  
Po dosažení pozice „prázdna váha“ se pás zastaví a kryt se zavře.*

Technické podrobnosti:

*Vzduchový válec: DNU 32*

*Elektrický příkon: 0,55 kW*



Strana – 5 – NABÍDKA Č. 09.13/048/1 – PARNÍ LOUPACÍ LINKA PKC 300 – 17. ŘÍJEN 2013

Pos. 3

**Výstupní šroubový dopravník TSF 500a**

Výstupní šroubový dopravník se používá k přepravě produktu z parní loupačky k pracímu stroji.

Výstupní šroubový dopravník lze také použít jako přepravní jednotku na různých místech zpracovací linky.

Žlab, násypka, šroubové unášeče a hřídel z nerezové oceli 1.4301

Násypku lze odmontovat.

Pohon zajišťuje motor s převody.

Všechny součásti jsou z nerezové oceli, výjimkou je motor s převody a ložiska (ložiska této velikosti nelze dodat).

Kryt šroubu je z trubkové mřížky.

Díky tomu je lepší a snazší čištění.

**Technické údaje:**

Délka žlabu:	cca 3 500 mm
Průměr žlabu:	asi 500 mm
Průměr unášeče:	asi 480 mm
Rozteč:	asi 300 mm
Elektrický příkon:	3,0 kW



Strana – 6 – NABÍDKA Č. 09.13/048/1 – PARNÍ LOUPACÍ LINKA PKC 300 – 17. ŘÍJEN 2013

Pos. 4 **Odstraňovač slupek TRM 51**

Pro odstranění slupek uvolněných  
v parní loupačce.

Rám a žlab je z nerezové oceli 1.4301  
ve formě pevně svařované konstrukce.  
Boční kryty jsou rovněž z nerezové oceli  
a lze je odstranit kvůli snazšímu čištění.  
Válec je tvořen třemi prstenci z nerezové oceli  
s uvnitř přivařenými speciálními pruhy z nerezové oceli.  
Válec je poháněn čtyřmi fríkcními koly  
namontovanými na dvou hřídelích z nerezové oceli.  
Každá hřídel spočívá na třech ložiscích.

Na výstupní straně zařízení je instalovaná  
volně nastavitelná závora.

Uvnitř válce je trubice z nerezové  
oceli 1.4301 s rozstřikovacími tryskami.

K pohonu slouží řetěz a motor s převody.  
Řetěz a řetězová kola jsou z materiálu chráněného před korozi.

Technické údaje:

Celková délka:	asi 3 700 mm
Šířka:	asi 1 150 mm (+ 250 mm Motor)
Výška vstupu:	asi 4 130 mm
Průměr válce:	asi 940 mm
Délka válce:	asi 2 990 mm
Elektrický příkon:	2,2 kW
Připojení vody:	1 ¼ palce
Spotřeba vody:	1,5 – 2,5 m <sup>3</sup> /h



Strana – 7 – NABÍDKA Č. 09.13/048/1 – PARNÍ LOUPACÍ LINKA PKC 300 – 17. ŘÍJEN 2013

Pos. 5

**Excentrické šroubové čerpadlo pro odpad ESP**

K odstraňování slupek

Čerpané médium:

voda s bramborovými slupkami

Velikost zrn:

max. 1,5 mm < 1000 ppm

Provozní teplota:

asi 20 – 30 °C

Podávací objem:

3 t/h

Podávací tlak:

Vstupní strana: indikátor

Tlaková strana: 1 – 6 baru

Otáčky:

101 ot/min

Elektrický příkon:

2,0 kW čelní motorové soukolí s převodem

Barva laku:

žlutá





Strana – 8 – NABÍDKA Č. 09.13/048/1 – PARNÍ LOUPACÍ LINKA PKC 300 – 17. ŘÍJEN 2013

Pos. 6

**Prací stroj TW 30 N**

K proprání oloupaného produktu.

Rám a žlab je z nerezové oceli 1.4301, pevně svařované konstrukce. Boční kryty a víko jsou také z nerezové oceli a lze je odstranit pro zjednodušení čištění.

Válec je tvořen třemi ocelovými prstenci z nerezové oceli, uvnitř jsou přivařené plochá žebra z nerezové oceli. Válec je poháněn čtyřmi frikčními koly namontovanými na dvou hřídelích z nerezové oceli. Každá hřídel spočívá na třech ložiscích.

Pohon zajišťuje řetěz a motor s převody.

Uvnitř válce je trubice z nerezové oceli 1.4301 s rozstříkovacími tryskami.

**Technické údaje:**

Max. délka:	asi 3 300 mm
Šířka:	asi 950 mm + 250 mm pro motor
Průměr válce:	asi 750 mm
Délka válce:	asi 2 540 mm
Elektrický příkon:	1,5 kW
Napojení vody:	1 palec
Tlak vody:	5 – 6 barů
Spotřeba vody:	3 - 4 m <sup>3</sup> /h





Strana – 9 – NABÍDKA Č. 09.13/048/1 – PARNÍ LOUPACÍ LINKA PKC 300 – 17. ŘÍJEN 2013

VOLITELNÉ:

Pos. 6/A **Trnový přepravníkový pás s vodní lázní DFB 400 W – s chlazením**  
*Pro rychlé ochlazení oloupaného a očištěného produktu.*

*Pás s trny vyrobený z perforované desky z nerezové oceli 1.4301.  
Rám z nerezové oceli 1.4301.*

*Boční součásti přepravníkového pásu lze kvůli snazšímu  
čištění sejmout.*

*Pohon řetězem přes čelní ozubené kolo a motorem s převodou.*

Technické údaje:

*Pracovní délka: asi 4 500 mm  
Pracovní šířka: asi 600 mm  
Výška trnů: asi 70 mm  
Elektrický pohon: 2,2 kW  
Použité čerpadlo: 32 m<sup>3</sup>/h  
Elektrický pohon: 3,0 kW*



Strana – 10 – NABÍDKA Č. 09.13/048/1 – PARNÍ LOUPACÍ LINKA PKC 300 – 17. ŘÍJEN 2013

Pos. 7

**Kontrolní pás se třemi linkami VB 800**

Pro kontrolu a manuální odstranění shnilých míst a dalších nepoužitelných produktů, které nelze použít v další výrobě.

Produkt je unášen pásem rozděleným do tří kanálů.

Vnější kanály slouží ke třídění produktu, vnitřní kanál je pro dobré produkty a dopravu k dalšímu zařízení.

Rám zařízení je z nerezové oceli 1.4301.

Pohon motorem s nastavitelným převodem podporujícím rychlost pásu od 2 do 10 m/min.

Požadovaná délka a šířka pásu závisí na kvalitě, druhu a množství produktu

**Technické údaje:**

Délka:	asi 4 000 mm
Šířka:	asi 800 mm
Výška vstupu:	asi 940 mm
Výška výstupu:	asi 675 mm
Elektrický příkon:	asi 1,1 kW



Strana – 11 – NABÍDKA Č. 09.13/048/1 – PARNÍ LOUPACÍ LINKA PKC 300 – 17. ŘÍJEN 2013

Pos. 8 **Hlavní panel pro úplné řízení  
všech nabízených zařízení PKC**

Dodávka tohoto rozváděče obsahuje všechny nezbytné součásti pro řízení všech nabízených zařízení PKC.

Konstrukce hlavního panelu:

Panel VA	RITTAL
Frekvenční měniče:	SIEMENS
Pneumatika:	FESTO
Motory:	SEW
Parní ventily:	Tuflin – Armaturen
Řízení SPS:	SIEMENS S-7

PKC dodá veškeré materiály resp. Spojovací prvky pro napojení nabízených zařízení PKC k řídicímu rozváděči.

(Materiál: všechny typy kabelů, šrouby, kabelové kanály, nouzové tlačítko, ovládací vypínač atd.)

Pos. 9 **Zásobník pary**

Pre kontinuální přívod pary do lúpačky PKC 300

Objem: 1500 litrov

Médium: sytená para 15 bar

Vrátane: TÜV certifikátu pre výrobnú a tlakovú skúšku

Akumulačný zásobník je kompletne prepojený s potrubím vrátane odvodu kondenzátu a dvoch uzatváracích ventilov.

---

**CELKOVÁ ČÁSTKA:**

**EUR 194 700,00**

---



Strana – 12 – NABÍDKA Č. 09.13/048/1 – PARNÍ LOUPACÍ LINKA PKC 300 – 17. ŘÍJEN 2013

Ceny: včetně balení, dopravy, uvedení do provozu a zaškolení.

Vyjma: Následující materiály a služby nejsou součástí uvedených cen:  
- veškeré stavební práce a materiály  
- veškerá potrubí a materiály  
- veškeré izolace a materiály  
- všechna napojení elektřiny, stlačeného vzduchu a vody  
k zařízením včetně materiálu  
- montáž a uvedení do provozu  
- všechny importní daně, ceny za licence a oficiální potvrzení  
- další nezminěná zařízení a služby

Záruka: Záruka je na 2 000 provozních hodin, nejvýše však 18 měsíců od oznámení připravenosti k odeslání součástí. Záruka se netýká běžného opotřebení součástí a škod způsobených nevhodnou údržbou a používáním.

Doba dodání: asi 4 – 5 měsíců po přijetí objednávky, zaplacení zálohy a vyjasnění všech technických a obchodních podmínek.

Platba: 40 % záloha při objednání  
60 % oproti neodvolatelnému a potvrzenému akreditivu  
v náš prospěch, otevřenému v COMMERZBANK NEUWIED  
50 % splatných oproti přepravním dokladům  
10 % po uvedení do provozu  
ne však později než 60 dnů od B/L.  
případně podle dohody.



Strana – 13 – NABÍDKA Č. 09.13/048/1 – PARNÍ LOUPACÍ LINKA PKC 300 – 17. ŘÍJEN 2013

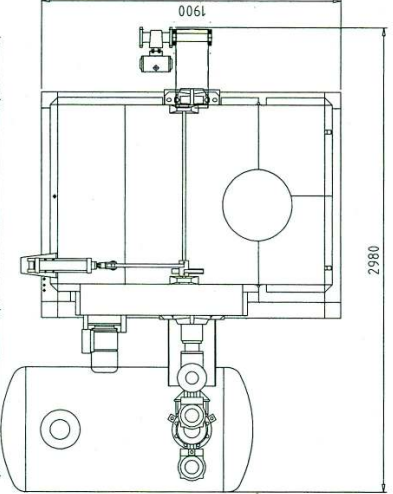
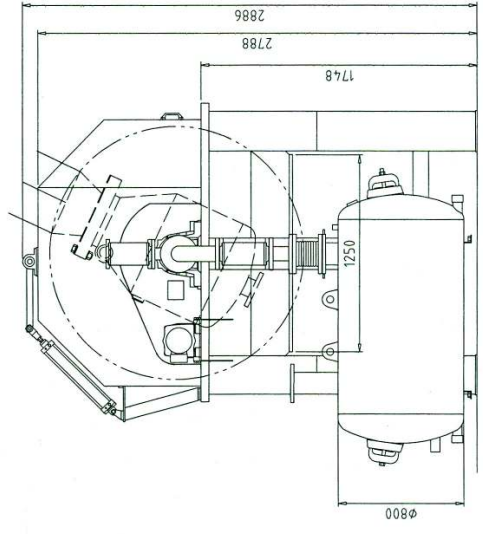
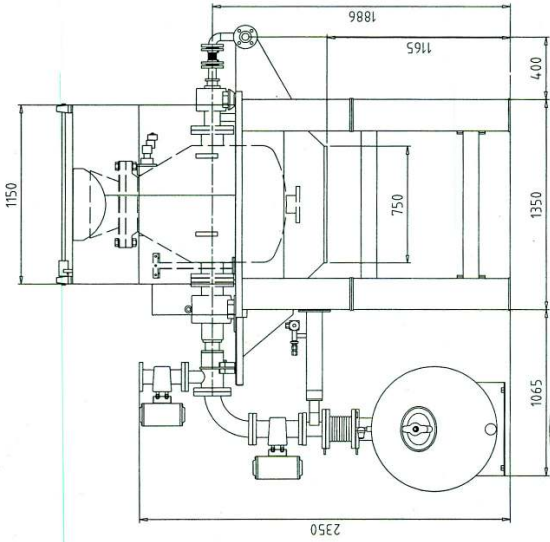
Pokud nebyly písemně dohodnuty jiné podmínky, platí pro všechny současné a budoucí dodávky i služby výhradně následující podmínky. Podmínky zákazníka jsou platné jen v rozsahu, který písemně potvrdíme. Podmínky najdete na našich stránkách na [www.pkc-gmbh.com](http://www.pkc-gmbh.com).

Platnost nabídky: 3 měsíce

Dürrholz – Daufenbach, 17. říjen 2013

PKC GmbH  
Maschinen- und Anlagenbau

Ruth Becker




Allgemeine Anfragen:  
 Allgemeine Bauelemente, DWTM-MS  
 Maschinenbau, 71634 Ludwigs-  
 hafen, Postfach 1015, 71634  
 Ludwigs-hafen, Baden-Württemberg  
 Telefon: 07141 140-111  
 Telefax: 07141 140-112  
 E-Mail: [info@pkc.com](mailto:info@pkc.com)  
 Internet: [www.pkc.com](http://www.pkc.com)

Typ: PKC 300  
 07141 140-111

Überfläche	Name
Datum	19.05.2006
Bezeichnet	PKC 300
Modifiziert	
Gezeichnet	
Geprüft	
Freigegeben	

PKC GMBH  
 MASCHINEN- UND WERKZEUGE  
 Ludwigs-hafen  
 www.pkc.com

Modifiziert	1/22	Position		Menge	-								
PKC 300													
MB-PKC 300													
													
<table border="1"> <tr> <td>Zust.</td> <td>Änderungen</td> <td>Datum</td> <td>Name</td> </tr> <tr> <td></td> <td></td> <td></td> <td></td> </tr> </table>						Zust.	Änderungen	Datum	Name				
Zust.	Änderungen	Datum	Name										
<table border="1"> <tr> <td>Blatt</td> <td>-</td> <td>Bl</td> </tr> </table>						Blatt	-	Bl					
Blatt	-	Bl											